

Gesucht: Mieter für den alten Coop

LANGNAU Auf den ersten Blick erinnert nichts mehr daran, dass an der Oberstrasse einmal der Coop war. Übrig geblieben ist einzig die ehemalige Verkaufsfläche im Untergeschoss – und diese wechselte nun den Besitzer.

«Erfolgreich verkauft», steht auf einem Schild geschrieben. Aufgehängt ist die Tafel an einem Holzzaun vor den neuen Häuserblocks an der Langnauer Oberstrasse. Stefan Kipfer, Mitinhaber der Kipfer & Kipfer AG in Langnau, klärt auf: «Die Aussage bezieht sich auf den alten Coop. Respektive auf das, was noch davon übrig ist.» Denn längst wurde das alte Gebäude abgerissen und auf dem Areal drei Wohnblocks mit Eigentumswohnungen erstellt (siehe Kasten).

Fläche im Untergrund

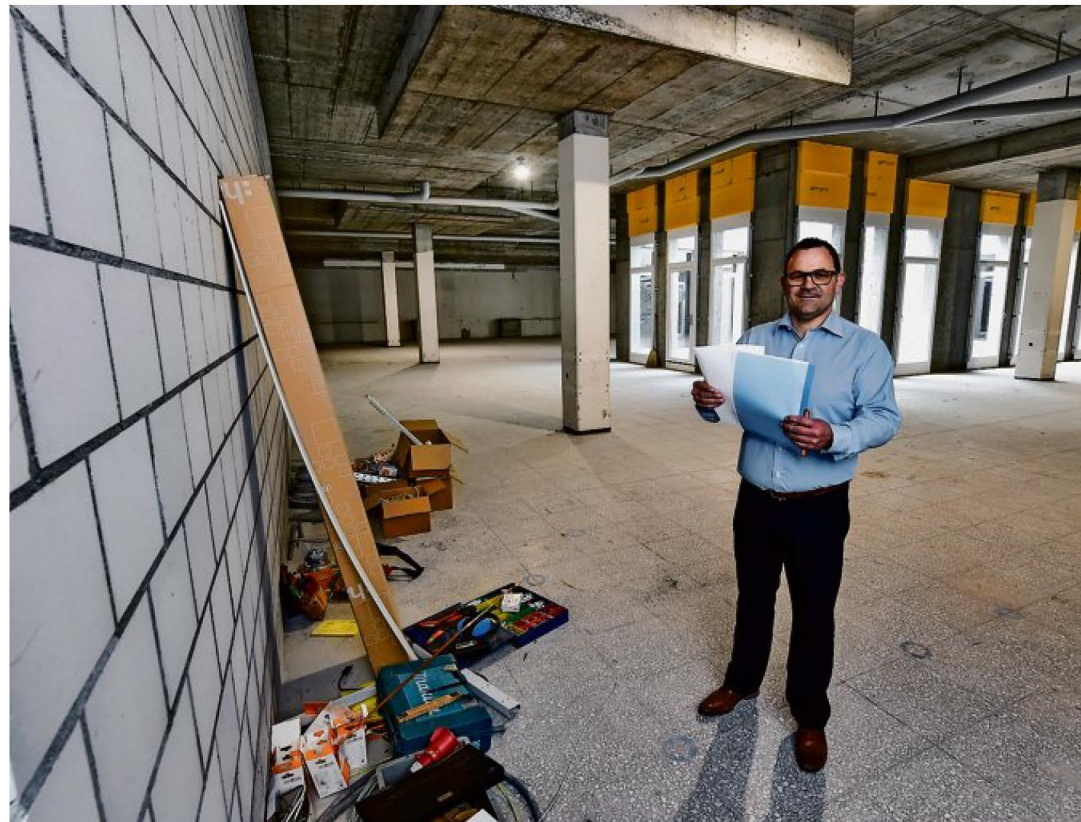
Dort, wo der Grossverteiler Coop früher seine Verkaufsregale mit Lebensmitteln aufgereiht hatte, steht nun eine 1000 Quadratmeter grosse Fläche für eine andere Nutzung zur Verfügung. Dieses Lokal ist jedoch von der Strasse her nicht sichtbar, denn es befindet sich im Untergeschoss. Einzig der grosse Lichtschacht fällt auf; dank ihm dringt viel Helligkeit in den Raum, der «jetzt verkauft worden ist», präzisiert Kipfer.

Der neue Eigentümer möchte seinen Namen nicht in der Zeitung lesen. «Es handelt sich um einen Handwerker aus der Region», mehr verrät Stefan Kipfer nicht. Er hat das Verkaufsmandat vor rund vier Monaten von der

vorherigen Besitzerin, der Firma Zaugg Bau AG in Thun, erhalten. Kipfer sagt, dass man mit einem solchen Objekt nicht das schnelle Geld machen könne. Es sei ein langfristiges Projekt. Aus diesem Grund werde die Fläche momen-

tan als Lagerraum für Externe angeboten. Das Ziel sei jedoch, Interessenten zu finden, die an einem langfristigen Vertrag interessiert seien. Kipfer, der die Vermietung koordiniert, könnte sich vorstellen, dass die Räum-

lichkeiten als Kurslokal, Fitnesszentrum, Coiffeurgeschäft oder Physiopraxis genutzt werden. Für eine derartige Nutzung spricht, dass nicht weniger als 21 Parkplätze in der Einstellhalle dazugehören. *Jacqueline Graber*



Stefan Kipfer koordiniert die Vermietung der vielfältig nutzbaren Fläche. Früher standen an dieser Stelle die Verkaufsregale des Langnauer Coop.

DIE GESCHICHTE

Im März 2010 wurde das neue Coop-Ilfiszentrum in Langnau eröffnet. In der Folge verkaufte der Grossverteiler das alte Lokal an der Oberstrasse. In einem ersten Projekt wurde der Bau von zwei Mehrfamilienhäusern sowie einem Ärztehaus geplant. Daraus wurde jedoch nichts. Ein weiteres Projekt sah vor, dass der Schwingklub Langnau zusammen mit dem Curling Club ein Trainingslokal bauen würde. Auch dieses Projekt verlief im Sand. Der Schwingklub realisiert in der Badi Langnau seinen Schwingkeller, die Curler bauten in Zollbrück eine Halle.

Vor ungefähr drei Jahren wurde das alte Coop-Gebäude abgerissen, und die Firma Zaugg Bau AG, Thun, die Teil eines Baukonsortiums ist, errichtete auf dem Areal drei Wohnblocks mit Eigentumswohnungen. **Übrig geblieben vom alten Coop ist lediglich die einstige Verkaufsfläche im Untergeschoss.** *jgr*

Thomas Peter

Lesen.

galerie

BZ Namen

Das Schloss Burgdorf soll bekanntlich umgebaut werden und erhält ein neues Museumskonzept. An der Delegiertenversammlung des Vereins Museum Schloss Burgdorf wurde der neue Museumsvorstand gewählt. Vereinspräsident wird **Daniel Moeri**, Landschaftsarchitekt und Präsident des Rittersaalvereins. Die weiteren Vorstandsmitglieder sind **Stephanie Fankhauser**, wissenschaftl. Mitarbeiterin eidg. Preisüberwachung; **Ueli Heini-ger**, Moderator und Journalist; **Dagmar Kopše**, Kulturbeauftragte der Stadt Burgdorf; **Richard Kunz**, Kurator Südostasien im Museum der Kulturen, Basel; **Werner Lüthi**, ehem. Abteilungsleiter Regierungsstatthalteramt Emmental; **Carol Rosa**, Präsidentin «Kultessen», künstl. Leitung Visavis, Gesamtleitung Leporello Schweiz; **Beat Studer**, ehem. Museumspädagoge und Mitglied der Geschäftsleitung im Naturhistorischen Museum Bern, und **Peter Urech**, Geschäftsleitender Gerichtspräsident Regionalgericht Emmental-Oberaargau. Mit der Wahl des Vorstandes ist der Verein in der strategischen Leitung neu aufgestellt für die Realisierung des neuen Museums auf dem Schloss. *pd*